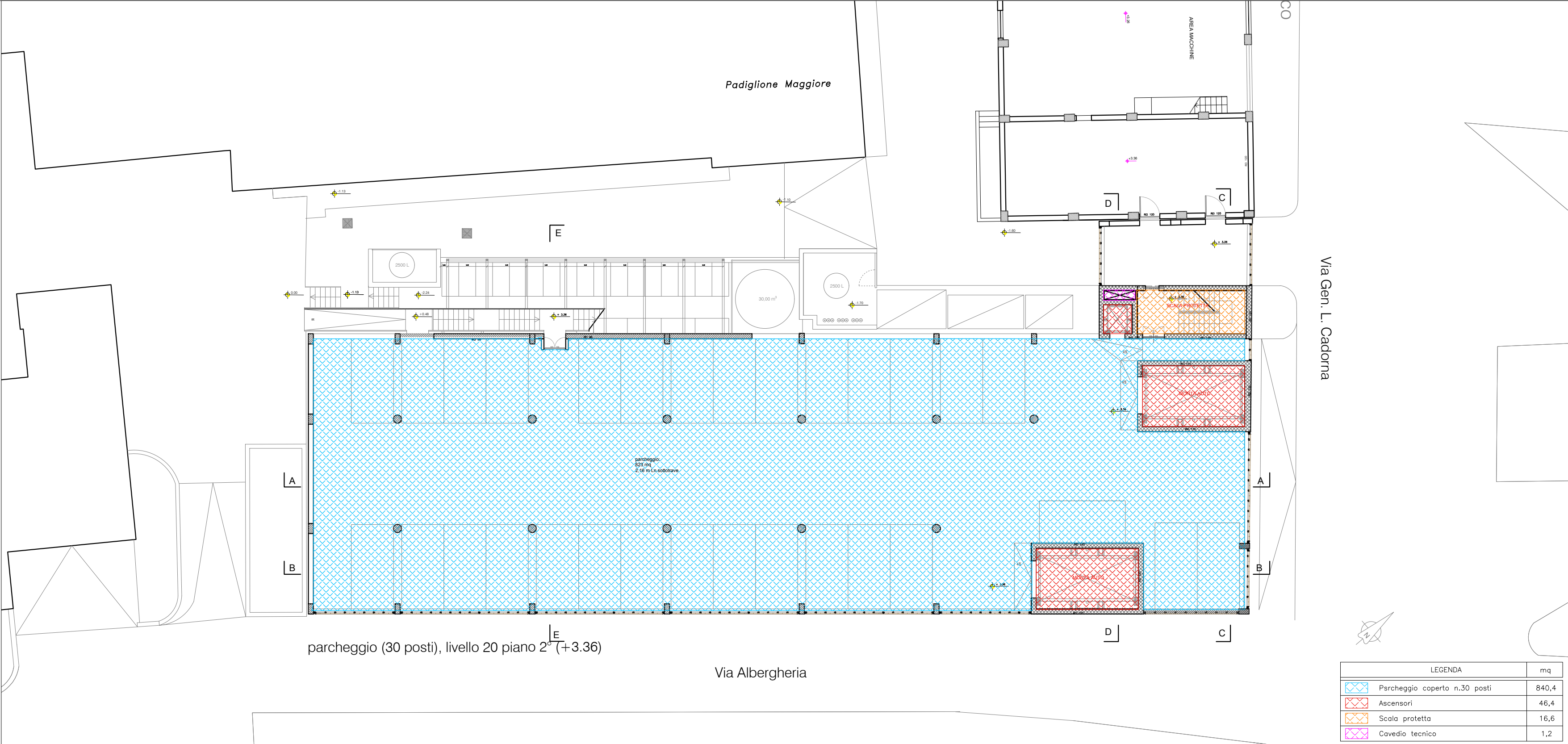
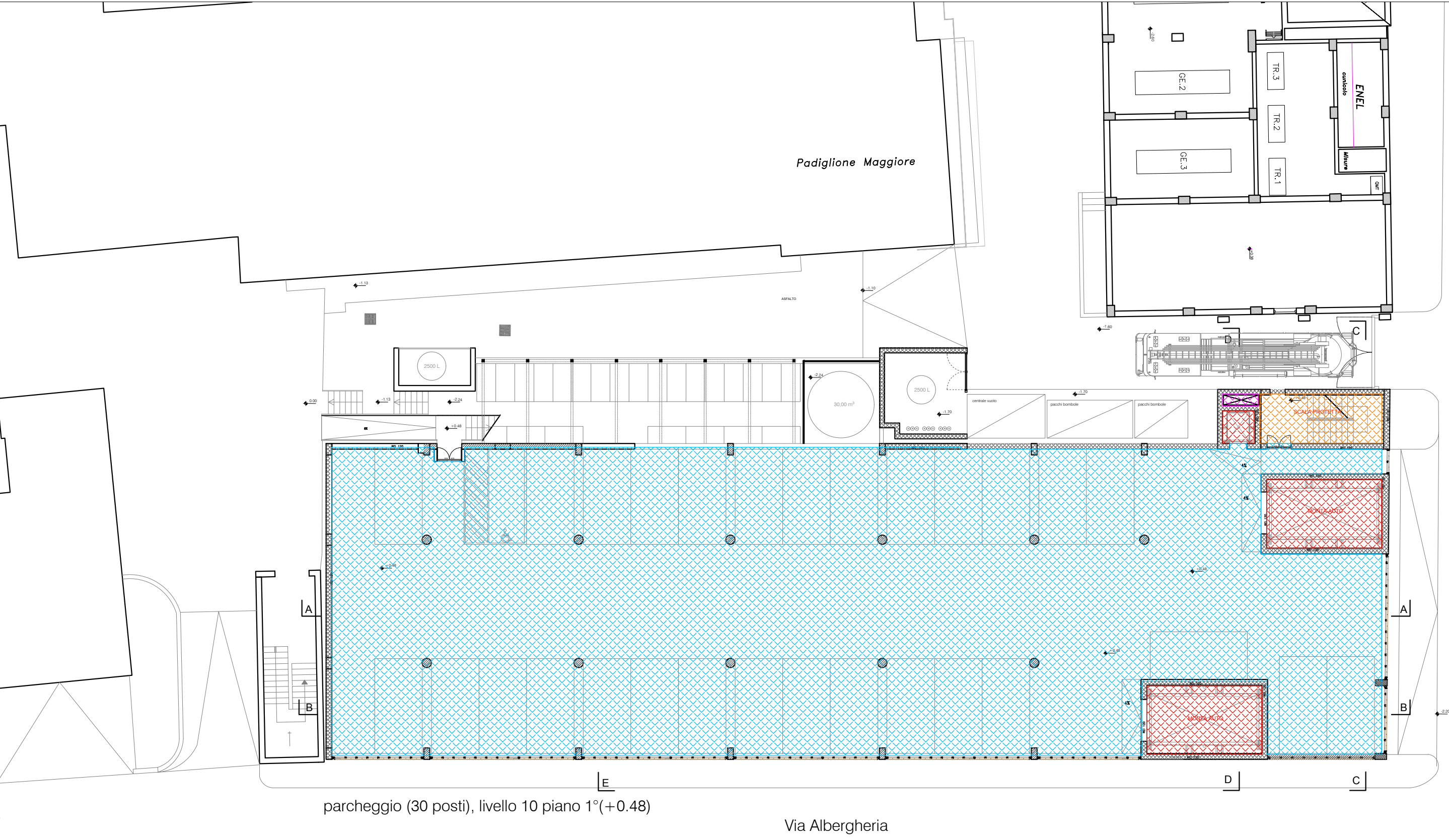


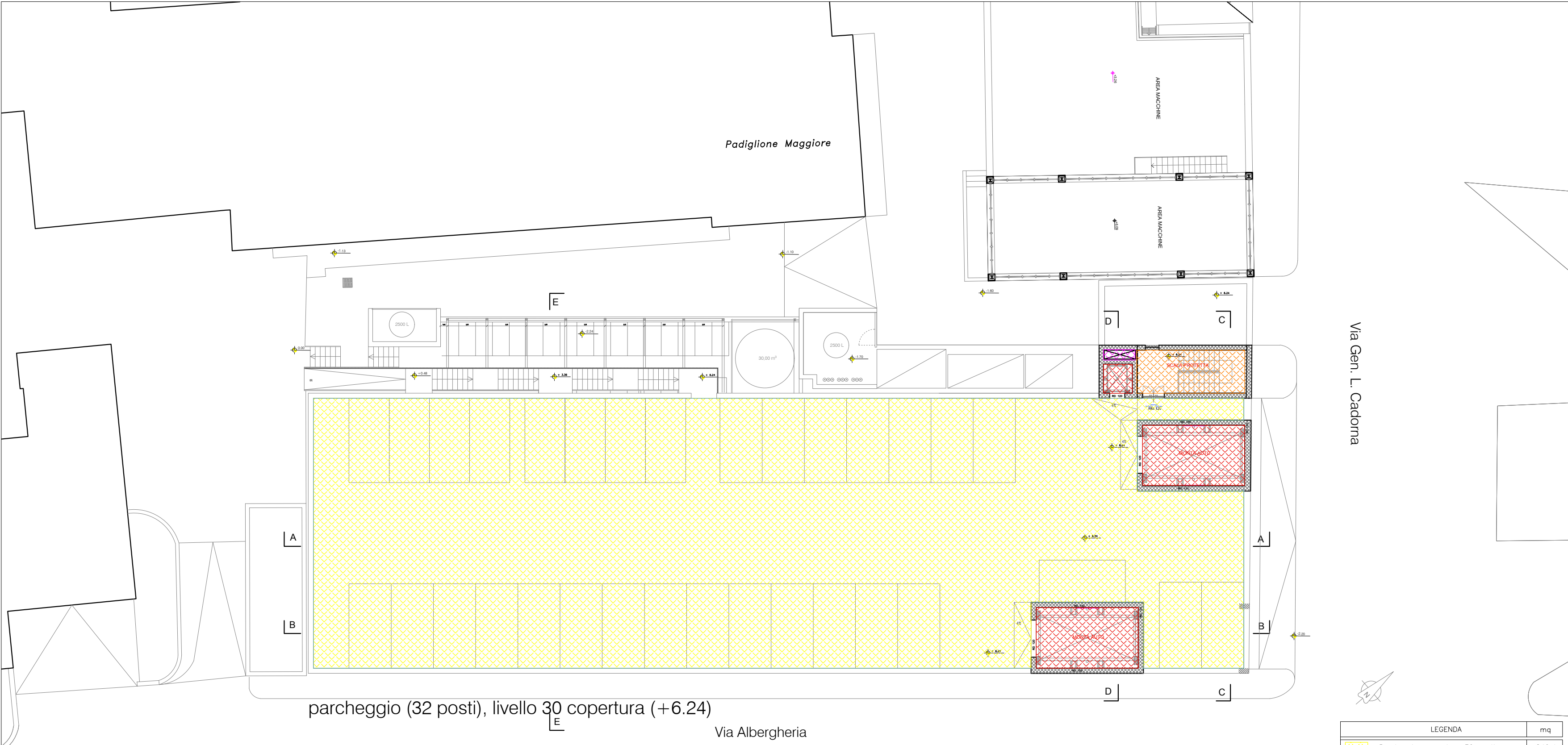
Planimetria livello seminterrato 01 (-2.40 m)      Scala 1:200



Planimetria livello 20 (+ 3.36 m)      Scala 1:200



Planimetria livello 10 (+ 0.48 m)      Scala 1:200



Planimetria livello 30 (+ 6.24 m)      Scala 1:200

Regione Siciliana

Azienda di Rilievo Nazionale e di Alta Specializzazione

Ospedale Civico e Benfratelli, G. Di Cristina e M. Ascoli, Palermo

PI.03

tavola numero

P. O. "G. Di Cristina" - Ospedale dei Bambini

LOTTO FUNZIONALE "PARCHEGGIO"

PROGETTO-ESECUTIVO

oggetto:

Prevenzione incendi: Compartimenti

scala	formato	prot.	revisioni
1:200	FN	03-16	
esecutore	responsabile	file	data
Ing.Michelangelo Amato	Ing.Michelangelo Amato	prev.inc.dwg	Giugno 2017
progettista responsabile di settore		Capogruppo	
Ing.Antonio Cangemi		Ing. Antonio Cangemi Studio Cangemi s.a.s. C. so D. Scinà,15 - 90139 Palermo Tel.: 091/585863 Tel./Fax 091/3815831 e-mail: posta@studiocangemi.pa.it	
committente		R.T.P.S	
A.R.N.A.S. PALERMO		Studio Cangemi s.a.s. (Capogruppo) Heinle, Wischer und Partner Ing. Natale Arcamone (in quota Cangemi s.a.s.) Studio Tecnico Associato Alberto e Luigi Spinelli Ing. Giovanni Pecorella KVS Engineering S.r.l.	
Direttore Generale:			
Dott. Giovanni Migliore			
R.U.P.:			
Arch. Giuseppe Antonio Bono			