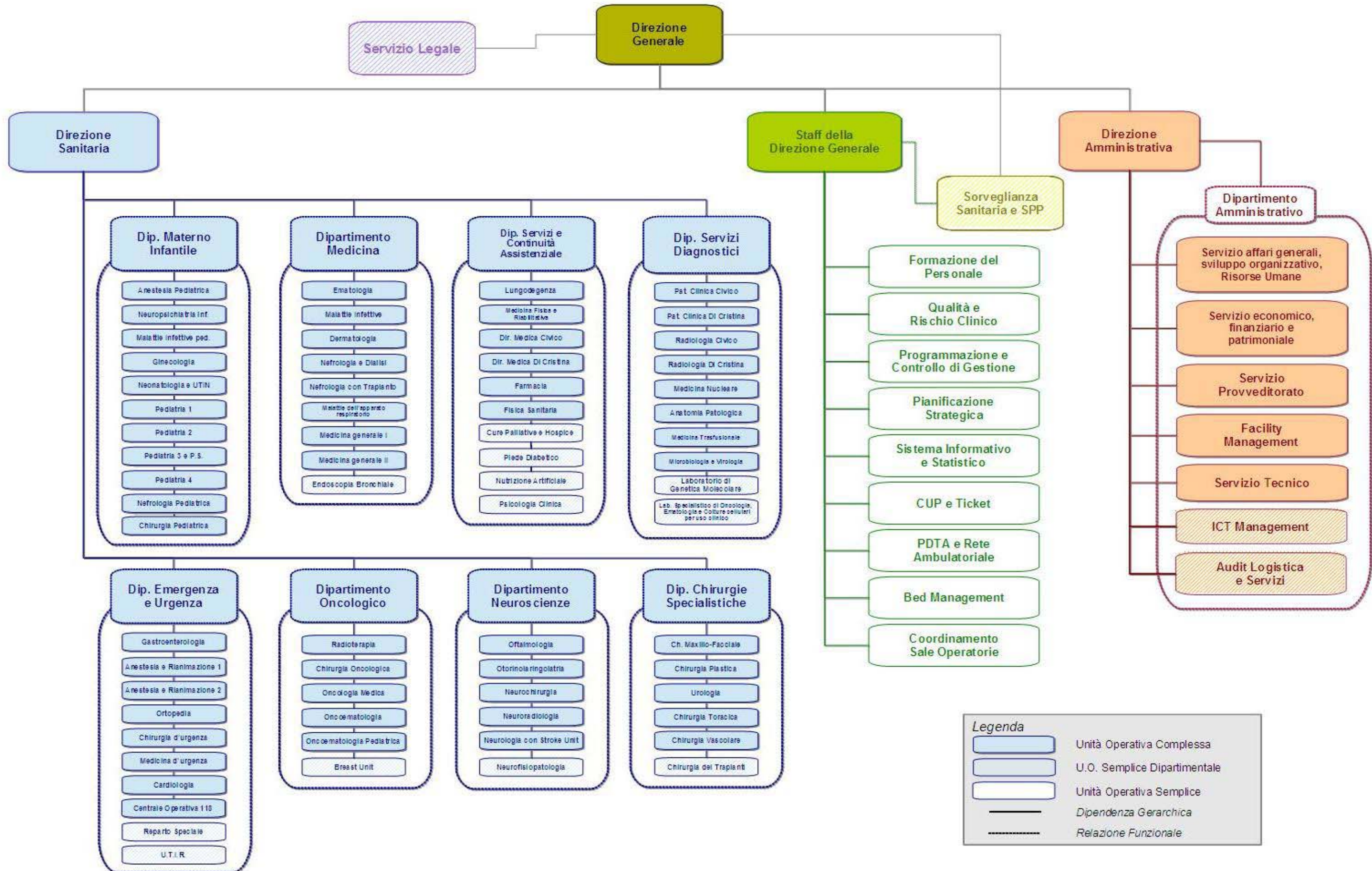


AZIENDA OSPEDALIERA "ARNAS CIVICO e BENFRATELLI, G. DI CRISTINA"
ORGANIGRAMMA AZIENDALE 2012



Legenda

	Unità Operativa Complessa
	U.O. Semplice Dipartimentale
	Unità Operativa Semplice
	Dipendenza Gerarchica
	Relazione Funzionale